

März 2024

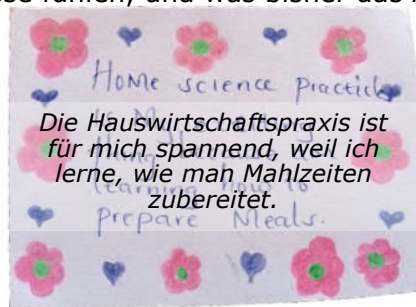
CHALLENGEFARM.ORG

**EIN NEUES JAHR BRINGT NEUE "PREMIEREN"
FÜR UNSERE KINDER!**

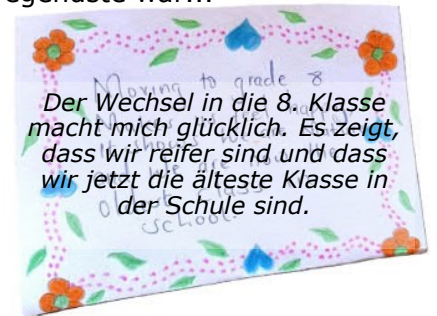
Jeder Schritt nach vorn für diese Kinder ist groß und ein Grund zum Feiern! Unser Schuljahr hat im Januar begonnen und die Kinder sind in die nächste Klassenstufe aufgestiegen. Wir haben einige von ihnen gefragt, wie sie sich in einer neuen Klasse fühlen, und was bisher das Aufregendste war...



Es fühlt sich gut an, weil ich neue Dinge lerne und ich mag auch die neuen Bücher.

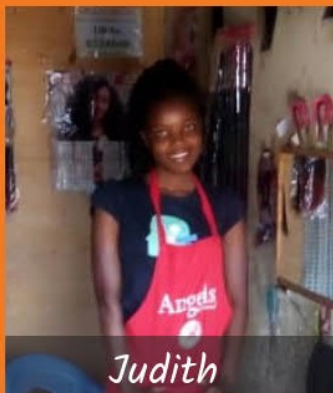


Die Hauswirtschaftspraxis ist für mich spannend, weil ich lerne, wie man Mahlzeiten zubereitet.



Der Wechsel in die 8. Klasse macht mich glücklich. Es zeigt, dass wir reifer sind und dass wir jetzt die älteste Klasse in der Schule sind.

DIESE SCHÜLER HABEN EINE BERUFSAUSBILDUNG BEGONNEN!



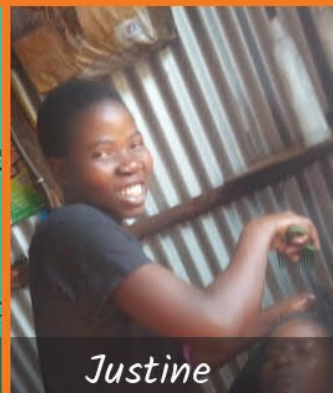
Judith

Friseurin/
Kosmetikerin



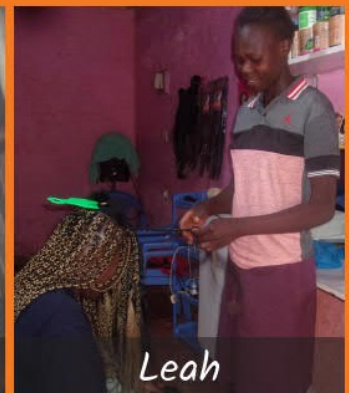
Mercy

Schneiderin



Justine

Friseurin/
Kosmetikerin



Leah

Friseurin/
Kosmetikerin

**WIR BEKOMMEN
EIN NEUES AUSSEHEN!**

Die Website von Challenge Farm bekommt ein neues Aussehen! Was bedeutet das für Sie? Nicht nur, dass die Website ein neues Aussehen hat, sondern auch der Spendenprozess wird viel einfacher und übersichtlicher. Förderer/Spender können sich einloggen, wiederkehrende Spenden einrichten, einmalige Spenden geben und einen Bericht über ihre bisherigen Spenden im Jahr einsehen. Besuchen Sie unbedingt unsere neue Website www.challengefarm.org. Dort finden Sie all die neuen Kinder, die Paten brauchen! Weitere Einzelheiten bald! Die Seite wird am 26. März freigeschaltet!

Frohe Ostern aus unserem Dorf!

LEBEN AUF DER FARM!

WIR HABEN EINEN NEUEN LKW! DIE KINDER SIND BEGEISTERT UND DIE MITARBEITER AUCH...



Der alte Mahindra-Lkw war nicht mehr zu reparieren. Die Straßen und Schlaglöcher in Kitale sind schlecht und strapazieren unsere Fahrzeuge! Dank unseren Spendern, ICC (International Christian Centre) Nairobi und Globe International, waren wir in der Lage, einen gebrauchten Toyota Hilux zu kaufen - VOLLSTÄNDIG BEZAHLT! Wir werden den Lastwagen für den Transport von Vorräten und für lokale Transporte nutzen. Gott ist so gut!

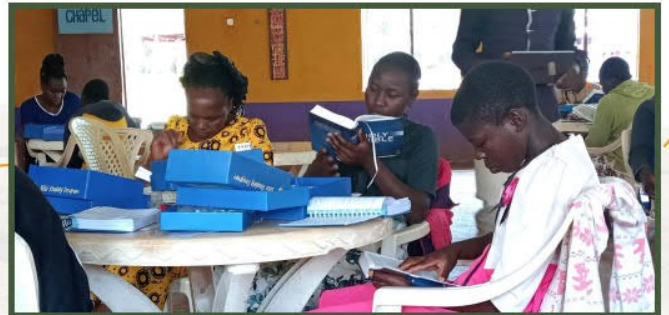
FRISCH GESTRICHENER SPIELPLATZ UND NEUE SPIELBEREICHE UND GERÄTE!



Wir haben gerade die Spielplatzplattform und die vorhandenen Schaukeln und Wippen gestrichen. Außerdem sind wir dabei, einen Sandkasten für die kleinen Kinder und kleinere Schaukeln für sie zu installieren. In der Nähe des Fußballplatzes wird ein Basketballplatz mit einer gepflasterten Oberfläche installiert. **Vielen Dank, Steve & Terri Shoemaker für die Finanzierung dieses besonderen Spielplatzprojektes für die Kinder!**



BIBELSTUDIUM - Schüler der Klasse 4 lernen über die Speisung der Menschen durch Jesus mit den 5 kleinen Broten und 2 Fischen des Jungen. Es war genug Brot für die Klasse 4 übrig, um es mit den Vorschulklassen 1 & 2 und die Kinder der Klasse 1 zu teilen!



DISCIPLESHIP - Die Jüngerschaftsgruppe hat einen guten Start hingelegt! Die Schüler der Klassen 7 und 8 lesen in der Bibel und schreiben ein Tagebuch! Wir führen auch die Klassen 4, 5 und 6 in einen Bibelleseplan ein, da sich ihre Lesefähigkeiten durch das Schulleseprogramm stark verbessert hat!



Charles nahm Jesus als seinen Retter an im ICC (Int'l Christian Center) Kitale! Charles hat kürzlich einen 3-Jahres-Kurs in Soziale Arbeit und Community Development an einer örtlichen polytechnischen Schule angefangen.

Wir haben ein neues Kalb namens Linda!



DIE VERLASSENEN, VERWAISTEN, MISSBRAUCHTEN UND STRAßENKINDER KENIAS LIEBEN UND REHABILITIEREN.

“The Challenge.” ist ein Projekt von GLOBE MISSION e.V.

Güterstraße 37, 46499 Hamminkeln, Tel: 02852-50860,

E-Mail: office@globemission.org

Spenden bitte an: Globe Mission

Deutschland: Evangelische Bank eG, Frankfurt

IBAN: DE20 5206 0410 0004 0022 53 BIC: GENODEF1EK1

Schweiz: Die Post, 4040 Basel IBAN: CH56 0900 0000 4075 3969 1

Vermerk: „Projekt 500 – Thompson“



BIC: POFICHBEXXX