

NEUES BERUFSAUSBILDUNGS-PROGRAMM AUF DER FARM!

Wir haben gerade ein neues Berufsausbildungsprogramm mit fünf jungen Männern gestartet, die bereits begonnen haben, mehrere neue Fähigkeiten zu erlernen! Nicodemus, ein ehemaliger Schüler der Challenge Farm und seit 2015 ein geschätzter Mitarbeiter, leitet das Programm. Er kennt und versteht aus erster Hand die Herausforderungen, mit denen diese jungen Männer konfrontiert sind. Ein professioneller Schweißer wurde eingestellt, um technische Schweißfertigkeiten zu vermitteln. Die jungen Männer werden sowohl in unserer Werkstatt als auch in einem kleinen Klassenraum während des Theorieunterrichts ausgebildet.



Silas, Dennis, Dan, Silas, Peter – behaltet sie in euren Gebeten!



ERLERNEN VON LANDWIRTSCHAFTLICHEN FÄHIGKEITEN



THEORIEUNTERRICHT

Das Programm dauert 9 Monate: 6 Monate Unterricht und praktische Ausbildung, gefolgt von einem 3-monatigen Industriepraktikum. Nach Abschluss legen die Teilnehmer Schweißprüfungen ab und werden durch die National Industrial Training Authority (NITA) zertifiziert. Neben dem Schweißen erlernen sie auch landwirtschaftliche Fähigkeiten: Pflanzenanbau, Geflügelhaltung, Imkerei sowie Milch- und Gewächshauswirtschaft. Das Programm umfasst außerdem Unterricht in Lebenskompetenzen, Schulungen im Agrarunternehmertum und Mentoring. Die Teilnehmer nehmen regelmäßig an Andachten in Kleingruppen und an lokalen Gottesdiensten teil, um in ihrer Nachfolge und in christlichen Werten zu wachsen.

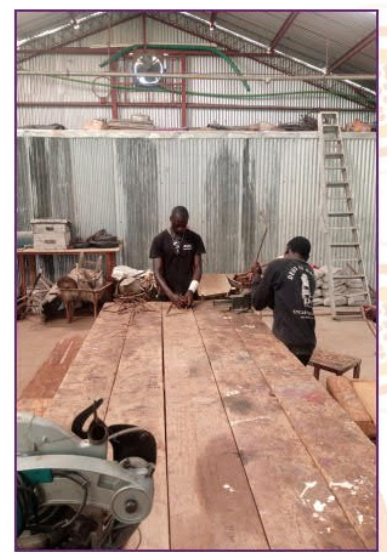
Der Start dieses neuen Berufsausbildungsprogramms ist ein wichtiger Meilenstein in unserem Engagement, benachteiligte Jugendliche mit praktischen und nachhaltigen Fähigkeiten für ihren Lebensunterhalt auszustatten. Durch diese neuen Fähigkeiten, geistliche Begleitung und Lebenslektionen (Verantwortung, Disziplin, unternehmerisches Denken, emotionale Widerstandskraft) können wir einen weiteren wegweisenden Schritt hin zu Selbstständigkeit und Wiedereingliederung in die Gemeinschaft ermöglichen.

Wir hoffen, das Programm künftig zu erweitern und auch Ausbildungsangebote für Mädchen in Berufen anzubieten, die ihnen zugutekommen. Wir freuen uns darauf, bald mehr über die sich entwickelnden Pläne zu berichten!

Ein herzliches Dankeschön an Hand Up Africa (Stewart Mauck, Sonny Flowers) für ihre Ermutigung, ihr Engagement sowie für die Bereitstellung von Werkzeugen und Ausrüstung; ebenso an Larry & Cheri Ebaugh aus Westminster, Maryland, für eine großzügige Spende zur Einrichtung eines Stipendienfonds für die Berufsausbildung!



Unsere Werkstatt, gebaut von der River Oaks Community Church, Clemmons, NC, unter der Leitung von Pastor Sonny Flowers und den ROCC-Teams.





Victory Family Church Team

WAS FÜR EINE FREUDE, DASS DIE VICTORY FAMILY CHURCH AUS DOTHAN, AL, UNS WIEDER BESUCHT HAT!

Das Team der Victory Family Church ermutigte die Kinder mit der Geschichte von David und Goliath und betonte, dass David so klein war, doch Gott ihm geholfen hat, Goliath zu überwinden. Sie erinnerten die Kinder daran, dass Gott ihnen helfen kann, Herausforderungen in ihrem Leben zu bewältigen.

Sie spielten mit den Kindern, führten teambildende Aktivitäten durch und verteilten Lutscher, Kekse und Limonade. Vielen Dank an das VFC-Team!

DAS LEBEN IN UNSEREM DORF...



UNSER STOLZER LANDWIRTSCHAFTSCLUB!



Ein frischer Anstrich für unser Eingangstor!



Unsere Schul-Basketballteams für Jungen und Mädchen. Eines der Teams hat sich für die regionalen Basketballwettbewerbe qualifiziert!



VOLLEYBALLTEAMS FÜR JUNGEN UND MÄDCHEN!



WIE IST KITALE?

Challenge Farm liegt direkt außerhalb der Stadt Kitale. Kitale ist eine landwirtschaftlich geprägte Region und **ein wichtiger Anlaufpunkt für Straßenkinder.** Die Kinder stammen meist aus den umliegenden Bezirken, die stark von Stammeskonflikten betroffen sind. Diese Konflikte führen zu einer hohen Zahl von Straßenkindern.

In der Region nehmen auch familiäre Konflikte zu, was mehr zerbrochene Familien bedeutet. Weitere Probleme wie Teenagerschwangerschaften, Missbrauch und geschlechtsspezifische Gewalt sind ebenfalls weit verbreitet. Die meisten unserer Jungen kommen direkt von den Straßen Kitales.

Gib ein Geschenk der Hoffnung!

MÖCHTEST DU HELFEN?

Du kannst sicher online spenden unter challengefarm.org/give



Vielen Dank!

LIEBE UND REHABILITATION FÜR VERLASSENE KINDER, WAISEN, MISSBRAUCHTE UND AUF DER STRASSE LEBENDE KINDER IN KITALE, KENIA.

“The Challenge.” ist ein Projekt von GLOBE MISSION e.V.
Güterstraße 37, 46499 Hamminkeln, Tel: 02852-50860,
E-Mail: office@globemission.org
Spenden bitte an: Globe Mission
Deutschland: Evangelische Bank eG, Frankfurt
IBAN: DE20 5206 0410 0004 0022 53 BIC: GENODEF1EK1
Schweiz: Die Post, 4040 Basel IBAN: CH56 0900 0000 4075 3969 1 BIC: POFICHBEXXX
Vermerk: „Projekt 500 – The Challenge“

